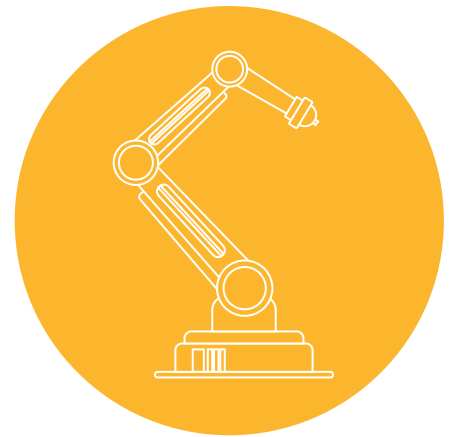


# ROBOTIQUE



**MacR<sup>®</sup>**  
Usinage

**ProfilR<sup>®</sup>**  
Pulvérisation, Peinture & Collage

**ActiDriveM<sup>®</sup>**  
Meulage

**ActiDriveP<sup>®</sup>**  
Ponçage



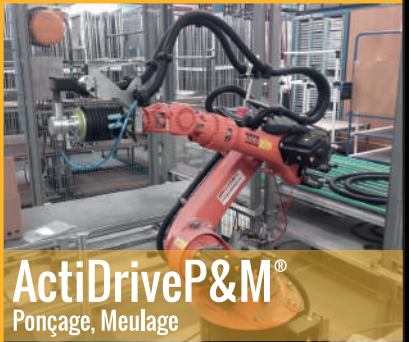
**MacR<sup>®</sup>**  
Usinage



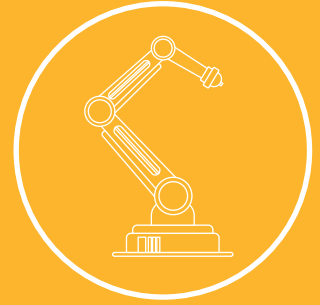
**ProfilR<sup>®</sup>**  
Peinture



**ProfilR<sup>®</sup>**  
Huilage / Cryogénie



**ActiDriveP&M<sup>®</sup>**  
Ponçage, Meulage



## DES TECHNOLOGIES ET PROCÉDÉS MAITRISÉS

ECMA Concept intègre des robots industriels depuis 2007 dans de nombreux domaines, avec la capacité à former vos équipes de production et à intervenir en maintenance.

Avec nos partenaires KUKA et YASKAWA, nous élaborons une solution adaptée à vos besoins grâce à notre savoir-faire et nos expériences accumulées durant les nombreux déploiements sur le marché.

ECMA Concept pourra vous accompagner dans le développement de vos cellules robotisées de :

- Meulage
- Usinage
- Pulvérisation, Peinture
- Poudrage, cryogénie et collage

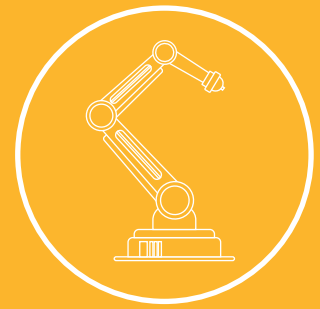
ECMA Concept integrates industrial robots since 2007 in many fields, with the capacity to train production teams and to intervene in maintenance.

With our partners, KUKA and YASKAWA, we develop a solution adapted to your needs thanks to a unique know-how and experiences accumulated on the field. ECMA Concept will be able to support you on development of your robotic cells:

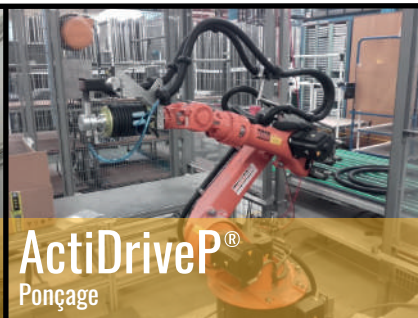
- Grinding / Sanding
- Machining
- Spraying, Painting, Powdering
- Cryogenics and Gluing



ProfilR®: Robot de Huilage



# LA ROBOTIQUE AU SERVICE DE LA PERFORMANCE



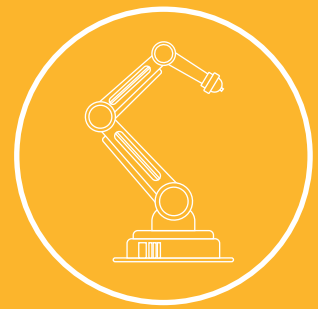
# EN PARTENARIAT AVEC





étude & conception  
de machines automatiques

# ROBOTIQUE



## ILS NOUS FONT PARTICULIÈREMENT CONFIANCE



## NOUS CONTACTER



02.40.83.13.94



info@ecma-concept.fr



304, rue Morane Saulnier  
ZAC de la Savinière  
44150 - ANCENIS



www.ecma-concept.fr